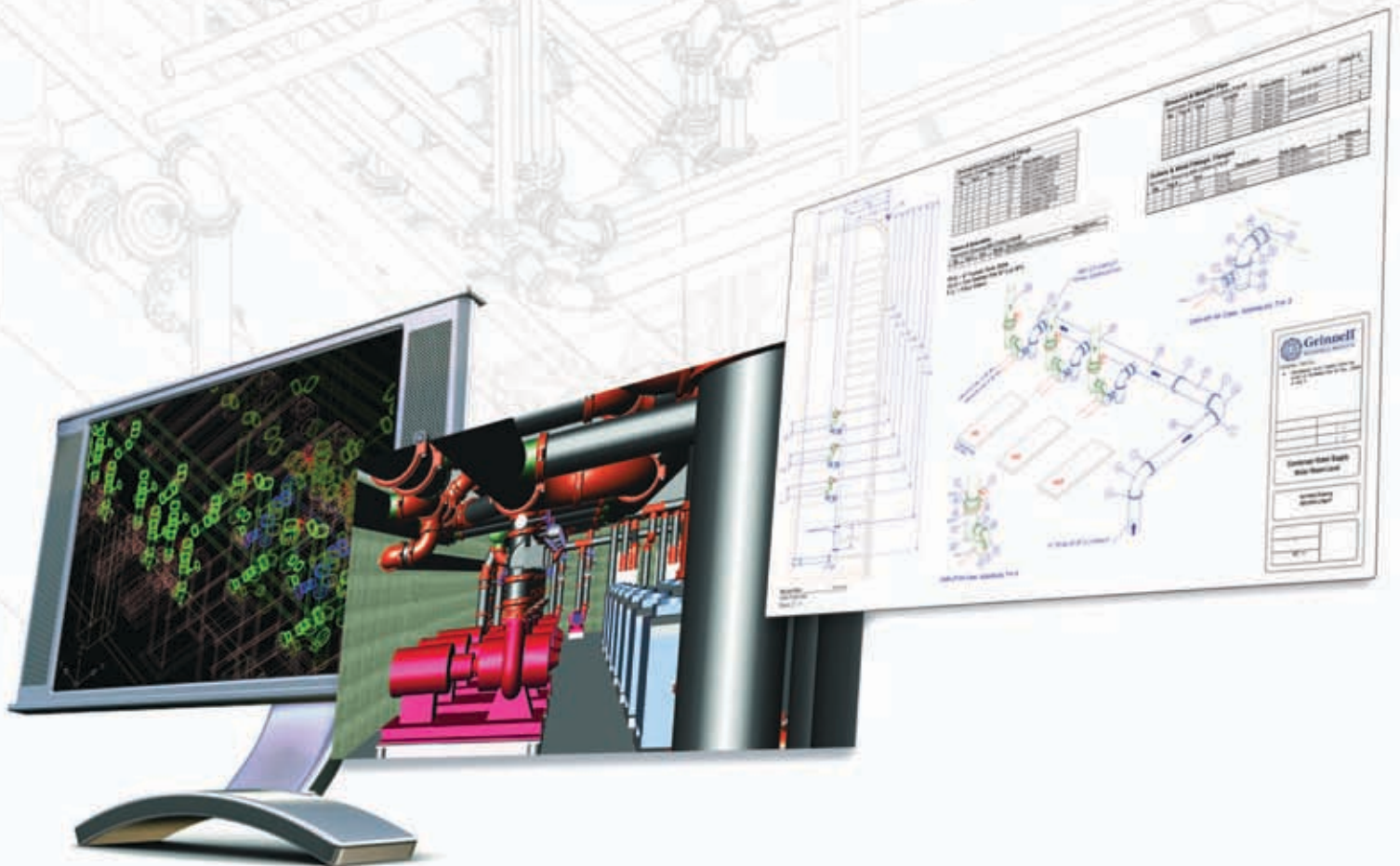


# Apoyando su negocio mecánico...



Desde el diseño... hasta el montaje

Américas

 **Grinnell**

by Tyco Fire Suppression & Building Products

MECHANICAL



SERVICES

GRINNELL Mechanical Services, un departamento de GRINNELL Mechanical Products, colabora con ingenieros y contratistas para crear las soluciones para redes de tuberías más económicas y eficientes, desde el diseño hasta el montaje.

## Los desafíos comunes que usted tiene

- Altos costes de manipulación de tuberías
- Interferencias y conflictos de tuberías
- Pedidos repetitivos de material
- Espacio reducido
- Elevados costes de montaje
- Falta de mano de obra especializada
- Exceso de material sobrante
- Plazos de entrega apretados

## Las soluciones que ofrecemos

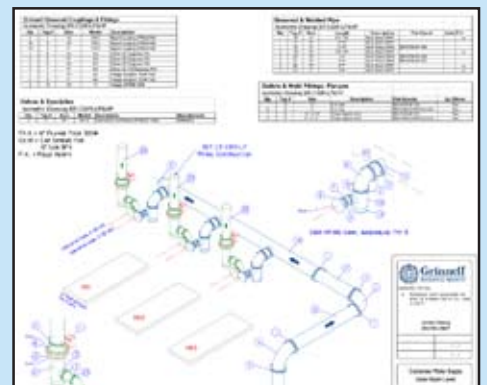
**NUESTRO DEPARTAMENTO DE DISEÑO MECÁNICO** proporciona una extensión estratégica de su propio equipo de diseño.

**NUESTRA PLANIFICACIÓN DE PROYECTOS** ayuda a arrancar su proceso de diseño, reduciendo las operaciones indirectas en obra y detectando conflictos entre sus documentos de proyecto.

**NUESTRO PROCESO DE PROYECTO VIRTUAL** ayuda a detectar interferencias y limitaciones de espacio antes de que se produzcan retrasos en el trabajo.

**NUESTROS SISTEMAS EXPERTOS DE MODELACIÓN DE EDIFICIOS** apoyan su diseño y coordinación en proyectos BIM. Entregamos modelos 3D en su formato preferido para la detección de conflictos.

**NUESTRA FLEXIBILIDAD DE DISEÑO** incorpora las mejores tecnologías de unión de tuberías disponibles para sus necesidades específicas utilizando sistemas ranurados con combinaciones de conexiones soldadas, bridadas y prensadas.



Apoyando su negocio mecánico

# Los resultados que ofrecemos

**PLANOS EJECUTIVOS** - Este servicio crea planos isométricos etiquetados de fácil comprensión con listas de material y planos de tubería completamente dimensionados para sus salas de equipos mecánicos. Proporcionamos las longitudes de corte de las tuberías para minimizar los cortes y ajustes en obra y así simplificar su montaje.

**GRUPOS DE BOMBEO Y CONEXIONES PARA EQUIPOS** - Nuestro servicio de modelación 3D con listas de material etiquetadas proporciona representaciones claras y precisas de las conexiones de tuberías ranuradas. Partiendo de las ofertas de material y planos de licitación (diagramas de flujo, detalles de las instalaciones de climatización y vistas en planta), creamos conjuntos detallados que usted podrá utilizar para presentaciones, revisiones e instrucciones de montaje.

**COSTOS COMPARATIVOS** - Utilizando cálculos de mano de obra basados en las prácticas del sector, así como nuestras listas de materiales, comparamos el costo de las soluciones con tuberías ranuradas con los sistemas tradicionales soldados o con bridas. Aprovechando las ventajas de las tuberías ranuradas, nuestros expertos técnicos le recomiendan cómo ahorrar dinero.

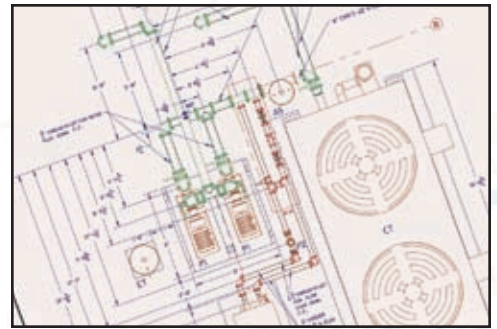
**GESTIÓN DE CAJAS Y ETIQUETAS** - Ofrecemos un proceso eficiente de manipulación de material para ayudarle a mejorar la productividad de su mano de obra en un 25% o incluso más. Entregamos listas de materiales completas y etiquetadas para grupos de bombeo u otros equipos directamente a las salas de equipos para facilitar el acceso, eliminando así la necesidad de coordinar múltiples remesas y pedidos y reduciendo la cantidad de material perdido y sobrante.

**ANÁLISIS DE MOVIMIENTO TÉRMICO** - Informamos a los especificadores e instaladores sobre el uso correcto de los acoplamientos para la compensación de la dilatación térmica en las redes de tubería. Nuestra evaluación detallada de sus sistemas proporciona soluciones económicas, reduce las modificaciones y le ayuda a cumplir con los requerimientos del proyecto.

**BLOQUES Y FAMILIAS CAD** - Proporcionamos bloques AutoCAD® tradicionales, catálogos de bloques paramétricos AutoCAD MEP, y familias Revit® con ficheros de tamaño razonable, dimensiones precisas y códigos de referencia para ahorrarle tiempo y dinero.

**CAPACITACIÓN** - Realizada en un centro educativo de última generación, nuestra capacitación incluye clases de aula sobre tecnologías líder del sector, demostraciones prácticas de los productos ranurados y pruebas de rendimiento in-situ de conjuntos de productos.

**CONOCIMIENTOS TÉCNICOS ESPECIALIZADOS** - Le proporcionamos un acceso directo a las personas que diseñan, prueban y fabrican nuestros productos cada día. Contacte con nosotros; estaremos encantados de ayudarle.



Desde el diseño...**hasta el montaje**

**MECHANICAL**



**SERVICES**

[www.tyco-fire.com](http://www.tyco-fire.com)

[www.grinnell.com](http://www.grinnell.com)

### **Direcciones globales**

#### **Cranston Technology Center**

1467 Elmwood Ave.  
Cranston, RI 02910 - USA  
Tel: +1 401 781 8220

[mechserv@grinnell.com](mailto:mechserv@grinnell.com)

#### **Países Bajos**

Kopersteden 1,  
7547 TJ Enschede,  
Holanda

Tel: +31 (0)53 428 4444

[mechserv-emea@grinnell.com](mailto:mechserv-emea@grinnell.com)

#### **Asia / Pacífico**

2 Serangoon North Avenue 5  
#07-01 Fu Yu Building,  
Singapur 554911

Tel: +65 6577 4360

[mechserv-apac@grinnell.com](mailto:mechserv-apac@grinnell.com)

**tyco**

**Fire Suppression  
& Building Products**