



# Grinnell

तकनीकी सेवाएं : फोन: (866) 500-4768 / फैक्स: (401) 781-7317  
www.grinnell.com

# tyco

## ग्रिन्नेल मैकेनिकल प्रोडक्ट्स फिगर 702 मैकेनिकल आउटलेट कपलिंग

### सामान्य विवरण

ग्रिन्नेल फिगर 702 मैकेनिकल आउटलेट कपलिंग में एक कपलिंग और रिड्यूसिंग आउटलेट दोनों की संयुक्त विशेषताएं हैं। ग्रिन्नेल फिगर 702 एक अर्धनिर्मित रिड्यूसिंग आउटलेट सहित एक पाईप संयोजन कपलिंग है जो एक मैकेनिकल टी या एक रिड्यूसिंग टी से जुड़ी कपलिंग की जरूरत को समाप्त करती है। फिगर 702 खांचेदार, मेल थ्रेडिड और फिमेल थ्रेडिड आउटलेट सहित उपलब्ध है।

फिगर 702 को 10 इंच Hg (254 मि.मी. Hg) तक वैक्युम कार्य के लिए प्रयोग किया जा सकता है जो तब पैदा होता है जब सिस्टम को खाली किया जाना है

### चेतावनी

सिस्टम को पहले खाली किए बगैर और डिप्रेसराइज किए बगैर किसी भी पाईपिंग उपकरण को ना हटाएं और ना ही मरम्मत करें या बदलें। ऐसा नहीं करने का परिणाम गंभीर व्यक्तिगत चोट, सम्पति नुकसान और/या उपकरण कार्यक्षमता असंतुलन हो सकता है।

प्यह डिजाईनर की जिम्मेवारी है कि वह इच्छित कार्य के लिए सही प्रोडक्ट्स का चयन करे और सुनिश्चित करे कि प्रेशर रेटिंग और परफार्मेंस डेटा अधिक नहीं हैं। मेटेरियल और गैसकट का चयन विषिष्ट अनुप्रयोग के सक्षम होने में प्रमाणित होना चाहिए। इंस्टालेशन निर्देशों को हमेशा पढ़ें और समझें

यहां वर्णित किए गए प्रोडक्ट्स को इंस्टाल करना और रखरखाव इस दस्तावेज की शर्तों सहित स्वीकृति देने वाली एजेंसी के मानकों के अतिरिक्त क्षेत्राधिकार प्राप्त किसी अन्य प्राधिकरणों के लागू मानकों के अनुसार किया जाना आवश्यक है। ऐसा नहीं करने का परिणाम गंभीर व्यक्तिगत चोट या उन उपकरणों का असंतुलित कार्य निष्पादन हो सकता है।

मैकेनिकल सिस्टम और उपकरणों की सही संचालन स्थिति में रखरखाव का दायित्व स्वामी का है। किसी भी प्रश्न के लिए इंस्टाल करने वाले कांटेक्टर या निर्माता से सम्पर्क किया जाना चाहिए।

### तकनीकी डेटा

#### आकार

रन साईज

1-1/2 इंच से 6 इंच

(DN40 से DN150)

#### अधिकतम प्रेशर

500 psi (34,5 बार)

#### हाससिंग

ASTM A536 के अनुकूल डक्टाईल आयरनए ग्रेड 65-45-12

#### सुरक्षा आवरण

आरेंज पेंट (स्टैंडर्ड)

#### बोल्ट / नट

- ASTM A183 के अनुकूल ट्रेक हैड बोल्ट्स, जिंक प्लेटिडए (न्यूनतम टैंसाईल = 110,000 psi/758,422 kPa)

- ASTM A563 के अनुकूल हैक्जागनल नट, जिंक प्लेटिड

#### गैसकट

- ग्रेड "E" EPDM, ग्रीन कलर कोड  
-30°F (-34°C) से +230°F (+110°C)

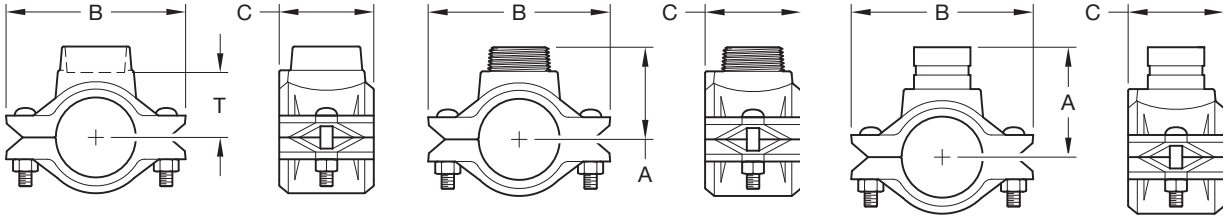
- ग्रेड "T" नाईट्राईलए आरेंज कलर कोड  
-20°F (-29°C) से +180°F (+82°C)

गैसकट पर अधिक जानकारी के लिए डेटा शीट G610 देखें।



### इंस्टालेशन/ असेम्बली

डेटा शीट G957 देखें।



फिगर 702  
फिमेल् छक्क आउटलेट सहित आउटलेट कपलिंग

फिगर 702  
मेल छक्क आउटलेट सहित आउटलेट कपलिंग

फिगर 702  
खांचेदार आउटलेट सहित आउटलेट कपलिंग

न्यूनतम रन साईज		न्यूनतम ब्रांच आकार				एण्ड गैप रेंज इंच (मिमी.)	अधिकतम रन एण्ड लोड एलबीएस (केएन)	न्यूनतम माप - इंच (मि.मी.)				कपलिंग बोल्ट आकार इंच	अनुमानित वजन एलबीएस (कि.ग्रा.)
ANSI इंच DN	ओ.डी. इंच (मिमी.)	फिमेल् NPT इंच (मिमी.)	मेल NPT इंच (मिमी.)	खांचेदार				A	B	C	T*		
				ANSI इंच DN	ओ.डी. इंच (मिमी.)								
1-1/2 DN40	1.900 (48.3)	1/2 (21.3)	—	—	—	0.81-0.88 (20-22)	1418 (6.3)	—	4.50 (114.3)	2.75 (70.0)	2.06 (52.0)	3/8 x 2-1/8	2.6 (1.2)
		3/4 (26.7)	—	—	—	0.81-0.88 (20-22)		—	4.50 (114.3)	2.75 (70.0)	2.06 (52.0)		2.6 (1.2)
		1 (33.7)	—	—	—	0.81-0.88 (20-22)		—	4.50 (114.3)	2.75 (70.0)	1.94 (49.0)		2.9 (1.3)
2 DN50	2.375 (60.3)	1/2 (21.3)	—	—	—	0.81-0.88 (20-22)	2215 (9.9)	—	5.00 (127.0)	2.75 (70.0)	2.32 (59.0)	3/8 x 2-1/8	3.1 (1.4)
		3/4 (26.7)	—	—	—	0.81-0.88 (20-22)		—	5.00 (127.0)	2.75 (70.0)	2.32 (59.0)		3.1 (1.4)
		1 (33.7)	1 (33.7)	1 DN25	1.315 (33.7)	0.81-0.88 (20-22)		3.50 (89.0)	5.00 (127.0)	2.75 (70.0)	2.20 (56.0)		3.3 (1.5)
2-1/2 DN65	2.875 (73.0)	1/2 (21.3)	—	—	—	1.25-1.50 (32-38)	3246 (14.4)	—	6.33 (161.0)	3.25 (83.0)	2.20 (56.0)	1/2 x 2-3/8	4.8 (2.2)
		3/4 (26.7)	—	—	—	1.25-1.50 (32-38)		—	6.33 (161.0)	3.25 (83.0)	2.56 (65.0)		4.6 (2.1)
		1 (33.7)	—	—	—	1.25-1.50 (32-38)		—	6.33 (161.0)	3.25 (83.0)	2.44 (62.0)		2.2 (4.4)
		—	1-1/4 (42.4)	1-1/4 DN32	1.660 (42.4)	1.25-1.50 (32-38)		3.70 (94.0)	6.33 (161.0)	3.25 (83.0)	—		5.1 (2.3)
		—	1-1/2 (48.3)	1-1/2 DN40	1.900 (48.3)	1.25-1.50 (32-38)		3.70 (94.0)	6.33 (161.0)	3.25 (83.0)	—		2.4 (5.9)
3 DN80	3.500 (88.9)	3/4 (26.7)	—	—	—	1.25-1.50 (32-38)	4811 (21.4)	—	6.87 (175.0)	3.25 (83.0)	2.83 (72.0)	1/2 x 3	5.9 (2.7)
		1 (33.7)	1 (33.4)	1 DN25	1.315 (33.7)	1.25-1.50 (32-38)		4.00 (102.0)	6.87 (175.0)	3.25 (83.0)	2.75 (70.0)		6.2 (2.8)
		—	1-1/2 (48.3)	1-1/2 DN40	1.900 (48.3)	1.25-1.50 (32-38)		4.00 (102.0)	6.87 (175.0)	3.25 (83.0)	—		6.4 (2.9)
4 DN100	4.500 (114.3)	3/4 (26.7)	—	—	—	1.63-1.81 (41-46)	7952 (35.4)	—	8.31 (211.0)	3.66 (93.0)	3.70 (94.0)	5/8 x 3-1/2	9.2 (4.2)
		1 (33.7)	1 (33.4)	—	—	1.63-1.81 (41-46)		—	8.31 (211.0)	3.66 (93.0)	3.58 (91.0)		9.5 (4.3)
		1-1/2 (48.3)	1-1/2 (48.3)	1-1/2 DN40	1.900 (48.3)	1.63-1.81 (41-46)		4.88 (124.0)	8.31 (211.0)	3.66 (93.0)	3.31 (84.0)		9.5 (4.3)
		—	2 (60.3)	2 DN50	2.375 (60.3)	1.63-1.81 (41-46)		4.88 (124.0)	8.31 (211.0)	3.66 (93.0)	—		9.9 (4.5)
6 DN150	6.625 (168.3)	—	—	—	—	1.63-1.81 (41-46)	17.235 (76.7)	—	10.86 (276.0)	3.70 (94.0)	—	5/8 x 3-1/2	13.2 (6.0)
		1 (33.7)	—	—	—	1.63-1.81 (41-46)		—	10.86 (276.0)	3.70 (94.0)	4.76 (121.0)		13.2 (6.0)
		1-1/2 (48.3)	1-1/2 (48.3)	1-1/2 DN40	1.900 (48.3)	1.63-1.81 (41-46)		6.06 (154.0)	10.86 (276.0)	3.70 (94.0)	4.76 (121.0)		13.6 (6.2)
		—	2 (60.3)	2 DN50	2.375 (60.3)	1.63-1.81 (41-46)		6.06 (154.0)	10.86 (276.0)	3.70 (94.0)	—		14.3 (6.5)

\* रन पाईप के सेंटर से आउटलेट पाईप के सिरे तक ,अनुमानित माप द्रष्टव्य केवल फिमेल् थ्रेडिड आउटलेट

टेबल 1  
फिगर 702 आउटलेट कपलिंग

## सीमित वारंटी

टाईको फायर सप्रेषन एण्ड बिल्डिंग प्रोडक्ट्स (TFSBP) द्वारा निर्मित प्रोडक्ट्स पर भुगतान किए जाने और सामान्य उपयोग और इंस्टाल किए जाने के अन्तर्गत केवल वास्तविक खरीददार को सामग्री या निर्माण में त्रुटि के लिए दस (10) वर्षों तक वारंटी प्राप्त है। यह वारंटी TFSBP द्वारा शिपमेंट की तिथि से (10) वर्ष पूरे होने पर समाप्त हो जाएगी। TFSBP के स्वा. मित्व से असम्बद्ध कम्पनियों द्वारा निर्मित प्रोडक्ट्स और उपकरणों या दुरुपयोग, गलत इंस्टालेशन या रखरखाव, घिसाव या नुकसान के अन्य बाहरी स्रोत के अन्तर्गत कोई वारंटी नहीं दी जाएगी। TFSBP द्वारा खराब पाए गए मैटेरियल की मरम्मत या बदलने का सम्पूर्ण विकल्प TFSBP का होगा। प्रोडक्ट्स या प्रोडक्ट्स के पार्ट्स की बिक्री के सम्बन्ध में TFSBP किसी भी अन्य दायित्व को स्वीकार नहीं करती है और ना ही किसी व्यक्ति को इसे स्वीकार करने के लिए प्राधिकृत करती है। सिस्टम डिजाइन की त्रुटियों या खरीददार अथवा खरीददार के प्रतिनिधियों द्वारा दी गई अशुची या गलत जानकारी के लिए TFSBP जिम्मेवार नहीं होगी।

किसी भी स्थिति में TFSBP अनुबन्ध, हानि, नियमबद्ध जिम्मेवारी या अन्य कानूनी सिद्धांत में श्रम लागतों सहित परंतु सीमित नहीं नुकसान के लिए जिम्मेवार नहीं होगी, इस तथ्य के होते हुए कि TFSBP को इस संभावित नुकसान के बारे में सूचित कर दिया गया था और किसी भी स्थिति में TFSBP का दायित्व बिक्री मूल्य के समान राशि से अधिक नहीं होगा।

उपरोक्त वारंटी मकॅटीबिलिटी और विशेष उद्देश्य के लिए फिटनेस सहित अभिव्यक्त की गई या लागू की गई किसी एक या सभी वारंटियों के स्थान पर लागू की जाती है।

यह सीमित वारंटी प्रोडक्ट्स, मैटेरियल या उपकरणों के फेल होने या त्रुटि के आधार पर किए गए दावों के लिए विशिष्ट उपाय निर्धारित करती है, चाहे दावे अनुबन्ध, हानि, कठोर दायित्व या अन्य किसी कानूनी सिद्धांत में किए गए हैं।

यह वारंटी कानून द्वारा प्रदत्त पूर्ण सीमा तक लागू होगी, इस वारंटी के किसी एक भाग के अंश या उसकी संपूर्ण अवैधता **वैध** को प्रभावित नहीं करेगी।

## आर्डर प्रक्रिया

आर्डर करते समय प्रोडक्ट का पूरा नाम दर्शाएं, मात्रा, आकार (ANSI इंच आकार या पाईप ओ.डी.), फिगर नम्बर और गैसकट निश्चित करें।

ग्रिन्नेल मैकेनिकल प्रोडक्ट्स, वाल्व्स, एस्सेरी और अन्य प्रोडक्ट्स संपूर्ण यूएसए और कनाडा और अंतर्राष्ट्रीय स्तर पर वितरण केन्द्रों के माध्यम से उपलब्ध हैं। आपके निकटतम डिस्ट्रीब्यूटर के लिए 800-558-5236 पर कॉल करें।

न्यूनतम आउटलेट आकार	चापेदार		त्रैजिड	
	Cv वैल्यू	समकक्षा लम्बाई फुट (मी.)	Cv वैल्यू	समकक्षा लम्बाई फुट (मी.)
1/2 15	—	—	—	10 (3,0)
3/4 20	—	—	15	5 (1,5)
1 25	12	30 (9,1)	25	7 (2,1)
1-1/4 32	42	10 (3,0)	40	10 (3,0)
1-1/2 40	72	10 (3,0)	60	12 (3,7)
2 50	130	10 (3,0)	—	—

वैल्यू +60°F (+16°C).पर जल के प्रवाह के लिए हैं।

टेबल 2  
फिगर 702 प्रवाह विशेषताएं

