



## **Grinnell Mechanical Products**

### **Figura 909 Acoplamiento de extremo liso para tubería de acero - Patentado y patentes pendientes**

#### **Descripción general**

El acoplamiento de extremo liso Grinnell Figura 909 utiliza dientes templados para morder firmemente la superficie de extremos de tubería lisos y biselados. Es capaz de resistir presiones de hasta 750 psi (51,7 bar) dependiendo del diámetro y espesor de pared de la tubería. El acoplamiento de extremo liso Grinnell Figura 909 está diseñado para tubería de acero cédula 40 y no es apropiado para tubería de acero con una dureza Brinnell superior a 150, ni para tubería de plástico, hierro fundido o hierro dúctil. Consulte a TF&BP para recomendaciones para otros materiales y clases de tubería.

#### **¡ATENCIÓN!**

*El acoplamiento de extremo liso Grinnell Figura 909 aquí descrito debe ser instalado y mantenido de acuerdo con este documento y con las normas de cualquier otra autoridad jurisdiccional. El no cumplimiento de este requerimiento puede perjudicar el funcionamiento del dispositivo.*

*El propietario es responsable de mantener su sistema y sus dispositivos en buen estado de funcionamiento. En caso de duda, consulte al instalador o fabricante.*

*Los pernos del acoplamiento deben apretarse de acuerdo con los pares indicados en la Figura 1. Un par excesivo puede dañar los pernos y el extremo de la tubería y dar lugar a una separación bajo presión. Un par insuficiente puede reducir la presión máxima admisible o dar lugar a fugas o a la separación de las tuberías. La separación de las tuberías puede provocar graves daños personales y/o materiales.*

#### **Datos técnicos**

##### **Diámetros**

2" a 10" (DN50 a DN250)

##### **Presión máxima**

Vea Figura 1.

##### **Cuerpo**

Hierro dúctil según ASTM A-536, Grado 65-45-12

##### **Revestimientos protectores**

- Pintura naranja sin plomo
- Pintura roja RAL (opcional) sin plomo
- Galvanizado en caliente según ASTM A-153

##### **Dientes mordientes**

Acero templado.

##### **Pernos/tuercas**

Pernos domo - según ASTM A-183, cincados,  
(Res. mín. a la tracción =  
110,000 psi/758,422 kPa)  
SI - según ASTM F568M

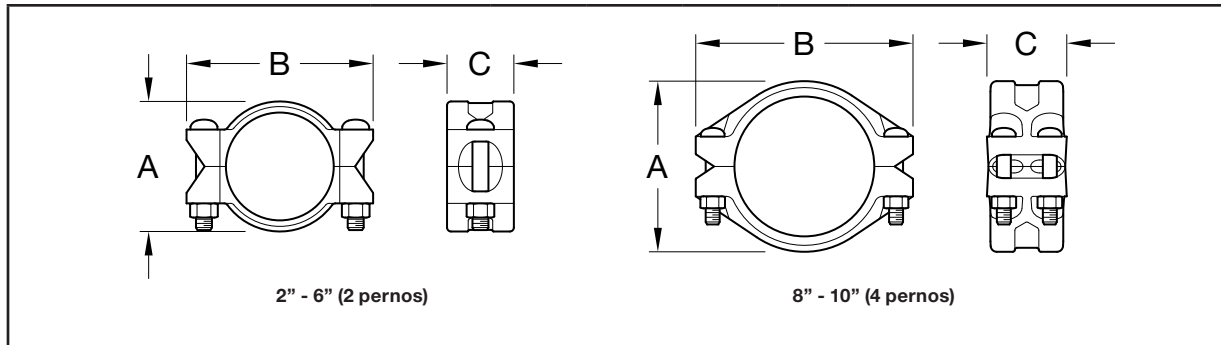
##### **Junta**

(especificar en el pedido)

- EPDM Grado "E", código de color verde -30 °F (-34 °C) a +230 °F (+110 °C)
- Nitrilo Grado "T", código de color naranja -20 °F (-29 °C) a +180 °F (+82 °C)

(Consulte la Ficha técnica G610 para la selección de la junta correcta.)





Diámetro nominal		Presión máx.† psi (bar)	Carga extrema máx.† lb (kN)	Dimensiones nominales			Pernos			Peso aprox. lb (kg)
ANSI pulg. DN	Diá. ext. pulg./ (mm)			A pulg./ (mm)	B pulg./ (mm)	C pulg./ (mm)	Cant.	Diá.** pulg./ (mm)	Par de perno lb-ft (Nm)	
2 DN50	2,375 (60,3)	750 (51,7)	3322,6 (14,78)	3,69 (93,7)	5,75 (146,1)	3,31 (84,1)	2	5/8 x 3-1/2 M16 x 90	150 (203,0)	5,4 (2,4)
2-1/2 DN65	2,875 (73,0)	600 (41,4)	3895,1 (17,33)	4,17 (105,9)	6,25 (158,8)	3,31 (84,1)	2	5/8 x 3-1/2 M16 x 90	150 (203,0)	5,9 (2,7)
3 DN80	3,500 (88,9)	600 (41,4)	5772,7 (25,68)	4,81 (122,2)	7,56 (192,0)	3,31 (84,1)	2	3/4 x 4-3/4 M20 x 121	200 (271,0)	9,0 (4,1)
4 DN100	4,500 (114,3)	450 (31,0)	7.156,9 (31,83)	5,93 (150,6)	8,63 (219,2)	3,88 (98,6)	2	3/4 x 4-3/4 M20 x 121	200 (271,0)	13,5 (6,1)
6 DN150	6,625 (168,3)	300 (20,7)	10.341,5 (46,00)	8,19 (208,0)	11,68 (296,7)	4,25 (108,0)	2	1 x 6-1/2 M24 x 165	250 (339,0)	23,5 (10,7)
8 DN200	8,625 (219,1)	250 (17,2)	14.606,6 (64,97)	10,69 (271,5)	13,63 (346,2)	4,91 (124,7)	4	7/8 x 5-1/2 M22 x 140	250 (339,0)	35,1 (15,9)
10 DN250	10,750 (273,0)	250 (17,2)	22.690,6 (100,93)	13,13 (333,5)	15,88 (403,4)	4,91 (124,7)	4	7/8 x 5-1/2 M22 x 140	300 (407,0)	48,5 (22,0)

\*\* Pernos SI con código de color dorado disponibles bajo petición  
 † La presión y carga de extremidad máximas son el total de todas las cargas en base a tubería de acero de peso normal.  
 La presión y carga de extremidad nominales pueden variar en función del material y/o espesor de la tubería.  
 Contacte con Tyco Fire & Building Products para más detalles.

**FIGURA 1**  
**DIMENSIONES NOMINALES PARA ACOPLAMIENTO DE EXTREMO LISO FIGURA 909**

## **Garantía limitada**

Los productos de Tyco Fire Suppression & Building Products (TFSBP) se garantizan, únicamente al Comprador original, durante un período de 10 años contra cualquier defecto en el material o mano de obra, siempre que hayan sido pagados y correctamente instalados y mantenidos en condiciones normales de uso y servicio. Esta garantía caduca a los diez (10) años de la fecha de expedición por TFSBP. La garantía no se extiende a ningún producto o componente no fabricado por empresas no afiliadas por participación con TFSBP ni ningún producto o componente que haya sido expuesto a uso, instalación o mantenimiento incorrecto, corrosión u otras fuentes externas de daños. Cualquier material que TFSBP considere defectuoso será reparado o sustituido, según decisión exclusiva de TFSBP. TFSBP no acepta, ni autoriza a ninguna persona a aceptar de parte de TFSBP, ninguna otra responsabilidad en relación con la venta de sus productos o componentes de sus productos. TFSBP no acepta ninguna responsabilidad por errores en el diseño de los sistemas ni por información inexacta o incompleta que haya podido suministrar el Comprador o los representantes de éste.

En ningún caso será responsable TFSBP, por contrato, delito civil, responsabilidad objetiva, o según cualquier otra teoría jurídica, por daños incidentales, indirectos, especiales o consecuenciales, incluyendo, de modo no limitativo, los gastos de mano de obra, independientemente de si TFSBP ha sido informado sobre la posibilidad de tales daños, y en ningún caso será la responsabilidad de TFSBP superior en valor al precio de venta original.

Esta garantía sustituye cualquier otra garantía explícita o implícita, incluyendo cualquier garantía de comerciabilidad o adecuación del producto para un determinado uso.

Esta garantía limitada establece el remedio exclusivo ante cualquier reclamación basada en el fallo o defecto de productos, materiales o componentes, sea por contrato, delito civil, responsabilidad objetiva, o según cualquier otra teoría jurídica.

Esta garantía tendrá la aplicación máxima permitida por la ley. La invalidez total o parcial de cualquier aspecto de esta garantía no afectará al resto de la misma.

## **Procedimiento para pedidos**

Cuando curse un pedido, indique el nombre completo del producto. Indique la cantidad, diámetro (DN ANSI o diá. ext.), número de figura, tipo de junta:

- EPDM Grado "E"
- Nitrilo Grado "T"

Los productos mecánicos, válvulas, accesorios y otros productos de Grinnell están disponibles en los EE.UU. y Canadá, e internacionalmente a través de una red de centros de distribución. Escriba directamente o llame al 215-362-0700 para contactar con el distribuidor más próximo.

**Observaciones generales:** Es responsabilidad del proyectista seleccionar productos apropiados para el servicio en cuestión y asegurarse de que no se supere la presión nominal ni otros datos técnicos. Lea atentamente las instrucciones de instalación (IH-1000M). No se debe nunca retirar ningún componente de tubería ni corregir o modificar defectos de tubería antes de despresurizar y vaciar la instalación. Compruebe que la selección de materiales y juntas es compatible con la aplicación específica.

---

Nota: este documento es una traducción. Las traducciones de cualquier información escrita a idiomas diferentes del inglés se han hecho únicamente como cortesía al público no angloparlante. No queda garantizada, ni debe suponerse, la exactitud de la traducción. En caso de duda sobre la precisión del texto traducido, consulte, por favor, la versión inglesa del documento, que es la oficial. Cualquier discrepancia o diferencia surgida de la traducción no será vinculante ni tendrá repercusión legal a efectos de cumplimiento, obligación ni cualquier otro propósito. [www.quicksilvertranslate.com](http://www.quicksilvertranslate.com).

---

