



Grinnell Mechanical Products

Figura 705

Acoplamiento flexible

Descripción general

El acoplamiento flexible Figura 705 es capaz de resistir presiones de hasta 500 psi (34,5 bar) dependiendo del diámetro y espesor de pared de la tubería. Proporciona un método fiable de unir tuberías, adecuado para numerosas aplicaciones.

Nota: Para aplicaciones con temperaturas o presiones muy bajas, se recomiendan los acoplamientos Rigid. Vea el acoplamiento Grinnell Figura 772.

AVISO

El acoplamiento flexible Grinnell Figura 705 aquí descrito debe ser instalado y mantenido de acuerdo con este documento y con las normas de cualquier otra autoridad jurisdiccional. El no cumplimiento de este requerimiento puede perjudicar el funcionamiento del dispositivo.

El propietario es responsable de mantener su sistema y sus dispositivos en buen estado de funcionamiento. En caso de duda, consulte al instalador o fabricante.

Datos técnicos

Diámetros

1-1/4" a 12" (DN32 a DN300)

Presión máxima

Vea Figura 1

Homologaciones

UL, FM, ULC, VdS, y LPCB

Cuerpo

Hierro dúctil según ASTM A-536, Grado 65-45-12

Revestimientos protectores

- Pintura naranja sin plomo
- Pintura roja RAL (opcional) sin plomo
- Galvanizado en caliente según ASTM A-153

Pernos/tuercas

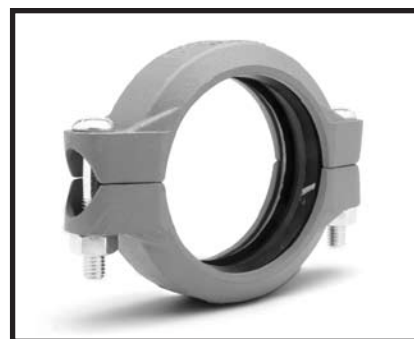
Pernos domo - según ASTM A-183, cincados, (Res. mín. a la tracción = 110.000 psi/758.422 kPa)
SI - según ASTM F568M

Junta

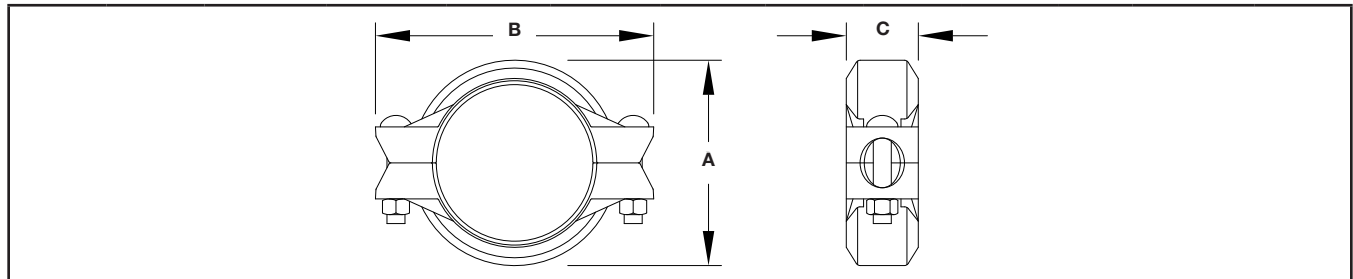
(especificar en el pedido)

- EPDM Grado "E", código de color verde -30 °F (-34 °C) a +230 °F (+110 °C)
- EPDM Tri-Seal Grado "E", código de color verde -30 °F (-34 °C) a +230 °F (+110 °C)
- Nitrilo Grado "T", código de color naranja -20 °F (-29 °C) a +180 °F (+82 °C)
- Fluoroelastómero Grado "O", código de color azul +20 °F (-7 °C) a +300 °F (+149 °C)
- Silicona Grado "L", junta roja -30 °F (-34 °C) a +350 °F (+177 °C)

(Consulte la Ficha técnica G610 para la selección de la junta correcta.)



Para información completa sobre presiones nominales, listados y homologaciones contra incendios, consulte con Tyco Fire & Building Products.



Diámetro nominal		Presión máx.† psi (bar)	Carga extrema máx.† lb (kN)	Espacio máx.*‡ pulg./ (mm)	Desvío ‡		Dimensiones nominales			Pernos		Peso aprox. lb (kg)
ANSI pulg.-DN	D.E. pulg./ (mm)				Grados por acop.	in/ft (mm/m)	A pulg./ (mm)	B pulg./ (mm)	C pulg./ (mm)	Cant.	Diá.** pulg. (mm)	
1-1/4 DN32	1,660 (42,4)	500 (34,5)	1.082,1 (4,81)	0,13 (3,3)	4°19'	0,90 (75,0)	2,56 (65,0)	4,19 (106,4)	1,81 (46,0)	2	3/8 x 2-1/4 M10 x 57	1,5 (0,7)
1-1/2 DN40	1,900 (48,3)	500 (34,5)	1.417,6 (6,30)	0,13 (3,3)	3°46'	0,79 (65,8)	2,75 (69,9)	4,44 (112,8)	1,81 (46,0)	2	3/8 x 2-1/4 M10 x 57	1,6 (0,7)
2 DN50	2,375 (60,3)	500 (34,5)	2.215,1 (9,85)	0,13 (3,3)	3°1'	0,63 (52,5)	3,25 (82,6)	4,88 (124,0)	1,88 (47,8)	2	3/8 x 2-1/4 M10 x 57	1,7 (0,8)
2-1/2 DN65	2,875 (73,0)	500 (34,5)	3.245,9 (14,43)	0,13 (3,3)	2°29'	0,52 (43,3)	3,69 (93,7)	5,50 (139,7)	1,88 (47,8)	2	3/8 x 2-1/4 M10 x 57	2,0 (0,9)
- DN65	3,000 (76,1)	500 (34,5)	3.534,3 (15,72)	0,13 (3,3)	2°23'	0,50 (41,7)	4,00 (101,6)	5,75 (146,10)	1,88 (47,8)	2	M12 x 76	3,1 (1,4)
3 DN80	3,500 (88,9)	500 (34,5)	4.810,6 (21,39)	0,13 (3,3)	2°3'	0,43 (35,8)	4,38 (111,3)	6,50 (165,1)	1,88 (47,8)	2	1/2 x 3 M12 x 76	3,1 (1,4)
- DN100	4,250 (108,0)	500 (34,5)	7.093,1 (31,55)	0,25 (6,4)	3°22'	0,70 (58,3)	5,50 (139,7)	7,50 (190,5)	2,06 (52,3)	2	M12 x 76	4,2 (1,9)
4 DN100	4,500 (114,3)	500 (34,5)	7.952,2 (35,35)	0,25 (6,4)	3°11'	0,67 (55,8)	5,69 (144,5)	7,75 (196,9)	2,06 (52,3)	2	1/2 x 3 M12 x 76	4,0 (1,8)
- DN125	5,250 (133,0)	450 (31,0)	9.741,4 (43,33)	0,25 (6,4)	2°44'	0,56 (46,7)	6,56 (166,6)	9,50 (241,3)	2,06 (52,3)	2	M16 x 83	7,2 (3,3)
- DN125	5,500 (139,7)	450 (31,0)	10.691,2 (47,56)	0,25 (6,4)	2°36'	0,55 (45,5)	6,81 (173,0)	9,75 (247,7)	2,06 (52,3)	2	M16 x 83	7,2 (3,3)
5 DN125	5,563 (141,3)	450 (31,0)	10.937,6 (48,63)	0,25 (6,4)	2°35'	0,54 (45,0)	6,88 (174,8)	9,75 (247,7)	2,06 (52,3)	2	5/8 x 3-1/4 M16 x 83	7,1 (3,2)
- DN150	6,250 (159,0)	450 (31,0)	13.805,8 (61,41)	0,25 (6,4)	2°17'	0,48 (40,0)	7,56 (192,0)	10,31 (261,9)	2,06 (52,3)	2	M16 x 83	7,4 (3,4)
- DN150	6,500 (165,1)	450 (31,0)	14.932,4 (66,36)	0,25 (6,4)	2°12'	0,46 (38,3)	7,75 (196,9)	10,69 (271,5)	2,06 (52,3)	2	M16 x 83	7,1 (3,2)
6 DN150	6,625 (168,3)	450 (31,0)	15.512,2 (68,97)	0,25 (6,4)	2°10'	0,45 (37,5)	7,94 (201,7)	10,69 (271,5)	2,06 (52,3)	2	5/8 x 3-1/4 M16 x 83	7,1 (3,2)
- DN200	8,500 (216,3)	450 (31,0)	25.535,3 (113,59)	0,25 (6,4)	1°40'	0,35 (29,2)	10,07 (255,8)	13,50 (342,9)	2,31 (58,7)	2	M20 x 121	12,4 (5,6)
8 DN200	8,625 (219,1)	450 (31,0)	26.291,8 (116,89)	0,25 (6,4)	1°40'	0,35 (29,2)	10,19 (258,8)	13,56 (344,4)	2,50 (63,5)	2	3/4 x 4-3/4 M20 x 121	14,5 (6,6)
10 DN250	10,750 (273,0)	350 (24,1)	31.766,9 (141,31)	0,25 (6,4)	1°20'	0,28 (23,3)	12,69 (322,3)	16,38 (416,1)	2,63 (66,8)	2	1 x 6-1/2 M24 x 165	28,0 (12,7)
12 DN300	12,750 (323,9)	350 (24,1)	44.686,7 (198,78)	0,25 (6,4)	1°7'	0,23 (19,2)	14,94 (379,5)	18,88 (479,6)	2,63 (66,8)	2	1 x 6-1/2 M24 x 165	36,5 (16,6)

* Espacio máximo entre extremos de tubo. Espacio mínimo = 0.
 † La presión y carga de extremidad máximas son el total de todas las cargas en base a tubería de acero de peso normal. La presión y carga de extremidad nominales pueden variar en función del material y/o espesor de la tubería. Contacte con Tyco Fire & Building Products para más detalles.
 ** Pernos SI con código de color dorado disponibles bajo petición.
 ‡ El espacio entre extremos y el desvío corresponden a tubería de peso normal con ranuras mecanizadas. Para ranuras formadas con rodillo, el valor será la mitad del correspondiente a las mecanizadas

FIGURA 1
DIMENSIONES NOMINALES PARA ACOPLAMIENTO FLEXIBLE FIGURA 705

Garantía limitada

Los productos de Tyco Fire Suppression & Building Products (TFSBP) se garantizan, únicamente al Comprador original, durante un período de 10 años contra cualquier defecto en el material o mano de obra, siempre que hayan sido pagados y correctamente instalados y mantenidos en condiciones normales de uso y servicio. Esta garantía caduca a los diez (10) años de la fecha de expedición por TFSBP. La garantía no se extiende a ningún producto o componente no fabricado por empresas no afiliadas por participación con TFSBP ni ningún producto o componente que haya sido expuesto a uso, instalación o mantenimiento incorrecto, corrosión u otras fuentes externas de daños. Cualquier material que TFSBP considere defectuoso será reparado o sustituido, según decisión exclusiva de TFSBP. TFSBP no acepta, ni autoriza a ninguna persona a aceptar de parte de TFSBP, ninguna otra responsabilidad en relación con la venta de sus productos o componentes de sus productos. TFSBP no acepta ninguna responsabilidad por errores en el diseño de los sistemas ni por información inexacta o incompleta que haya podido suministrar el Comprador o los representantes de éste.

En ningún caso será responsable TFSBP, por contrato, delito civil, responsabilidad objetiva, o según cualquier otra teoría jurídica, por daños incidentales, indirectos, especiales o consecuenciales, incluyendo, de modo no limitativo, los gastos de mano de obra, independientemente de si TFSBP ha sido informado sobre la posibilidad de tales daños, y en ningún caso será la responsabilidad de TFSBP superior en valor al precio de venta original.

Esta garantía sustituye cualquier otra garantía explícita o implícita, incluyendo cualquier garantía de comerciabilidad o adecuación del producto para un determinado uso.

Esta garantía limitada establece el remedio exclusivo ante cualquier reclamación basada en el fallo o defecto de productos, materiales o componentes, sea por contrato, delito civil, responsabilidad objetiva, o según cualquier otra teoría jurídica.

Esta garantía tendrá la aplicación máxima permitida por la ley. La invalidez total o parcial de cualquier aspecto de esta garantía no afectará al resto de la misma.

Procedimiento para pedidos

Cuando curse un pedido, indique el nombre completo del producto. Indique la cantidad, diámetro (DN ANSI o diá. ext.), número de figura, tipo de junta:

- EPDM Grado "E"
- EPDM Tri-Seal Grado "E"
- Nitrilo Grado "T"
- Fluoroelastómero Grado "O"
- Silicona Grado "L"

Los productos mecánicos, válvulas, accesorios y otros productos de Grinnell están disponibles en los EE.UU. y Canadá, e internacionalmente a través de una red de centros de distribución. Escriba directamente o llame al 215-362-0700 para contactar con el distribuidor más próximo.

Observaciones generales: Es responsabilidad del proyectista seleccionar productos apropiados para el servicio en cuestión y asegurarse de que no se supere la presión nominal ni otros datos técnicos. Lea atentamente las instrucciones de instalación (IH-1000M). No se debe nunca retirar ningún componente de tubería ni corregir o modificar defectos de tubería antes de despresurizar y vaciar la instalación. Compruebe que la selección de materiales y juntas es compatible con la aplicación específica.

Nota: este documento es una traducción. Las traducciones de cualquier información escrita a idiomas diferentes del inglés se han hecho únicamente como cortesía al público no angloparlante. No queda garantizada, ni debe suponerse, la exactitud de la traducción. En caso de duda sobre la precisión del texto traducido, consulte, por favor, la versión inglesa del documento, que es la oficial. Cualquier discrepancia o diferencia surgida de la traducción no será vinculante ni tendrá repercusión legal a efectos de cumplimiento, obligación ni cualquier otro propósito. www.quicksilvertranslate.com.

